



KONFIGURACE DACIA NOVÝ DUSTER

Vytvořeno: 04 / 04 / 2025



Popis vozidla

Verze: DACIA NOVÝ DUSTER Journey TCe 130
4x4

Motor: TCe 130 4x4

Zdvihový objem (cm3): 1199

Palivo: Benzín

Typ převodovky: Manuální



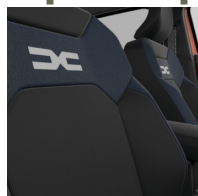


KONFIGURACE DACIA NOVÝ DUSTER

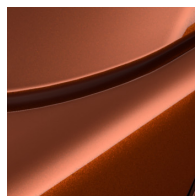
Vytvořeno: 04 / 04 / 2025



Opce a příslušenství



Čalounění
Čalounění v kombinaci
látka/denim tkanina



Barva
hnědá Terracotta



Kola
Disky kol z lehkých slitin
18", design TAGASAN s
diamantovým efektem

Jiné možnosti
Bez dvojitého dna zavazadlového prostoru
Rezervní kolo
Vyhřívaná přední sedadla

Detail packů

Paket Winter
Vyhřívaná přední sedadla

Vyhřívaný volant

Standardní výbava

AKTIVNÍ A PASIVNÍ BEZPEČNOST

System nouzového volání (E-CALL)



KONFIGURACE DACIA NOVÝ DUSTER

Vytvořeno: 04 / 04 / 2025

System upozornění před opuštěním jízdního pruhu s aktivní korekcí jízdní dráhy
Čelní a boční airbag řidiče a spolujezdce
Deaktivace airbagu spolujezdce
System uchycení ISOFIX na bočních zadních sedadlech
Hlavové airbasy pro přední i zadní cestující
Aktivní system nouzového brzdění (AEBS)
System rozpoznávání dopravních značek
Asistenční system nouzového brzdění
Stabilizační system ESC s asistentem pro sjezd prudkých svahů
System upozornění na bezpečnou vzdálenost
ABS s elektronickým rozdelovačem brzdnych sil (EBD) a brzdovým asistentem (EBA)

VIDITELNOST A OSVĚTLENÍ

Vnější zpětná zrcátka v šedé barvě
Zatmavená zadní okna
Přední mlhové světlomety
LED denní světlomety
Dešťový a světelný senzor
Elektricky nastavitelná vnější zpětná zrcátka, vyhřívaná, elektricky sklopná
Denní a potkávací světlomety s technologií LED
Automatické přepínání dálkových světel

ŘÍZENÍ

Ukazovatel optimálního rychlostního stupně
Režim Eco
Výškově a podélně nastavitelný volant

Tempomat
Zadní parkovací senzory
Pneumatiky M+S
Automatická elektrická parkovací brzda

KOMFORT

Elektricky ovládaná přední okna s impulzním ovládním
Sklápění opěradel zadní lavice v uspořádání 1/3-2/3
Zadní parkovací kamera
Posuvná středová loketní opěrka s úložným prostorem
Volant čalounění umělou kůží
Centrální zamykání
Automatická klimatizace
12V zásuvka v zavazadlovém prostoru
Elektricky ovládaná zadní okna s impulzním ovládním
Bezdrátová indukční nabíječka na smartphone
Hands-free karta Dacia pro bezklíčový přístup a startování
Manuální vnitřní zpětné zrcátko s denním/nočním nastavením

MULTIMÉDIA

Multimediální system Media Nav Live 10", audio Arkamys, 6 reproduktorů a zrcadlením telefonu
7" barevný přístojový štít

VZHLED

Disky kol z lehké slitiny 18"



KONFIGURACE DACIA NOVÝ DUSTER

Vytvořeno: 04 / 04 / 2025

Disky kol z lehkých slitin 18", design TAGASAN s diamantovým efektem
Podélné střešní lišty

Technické údaje

Objem kapalin
Objem palivové nádrže (l): 50 (4x2)
/ 55 (4x4)

Spotřeba a emise (vin wltp)
WLTP Emise CO2 (g/km) - smíšený cyklus: 137
WLTP spotřeba - smíšený cyklus (l/100 km): 6.1

Výkony
Maximální rychlost (km/h): 174
Zrychlení 0-100 km/h (s): 11

Pohon
Pohon: 4x4

Karosářské provedení
Typ karoserie: SUV
Počet dveří: 5

Řízení
Průměr otáčení (m): 10,86

Kola a pneumatiky
Pneumatiky (přední/zadní): 215/60 R18

VNITŘNÍ VZHLED

Čalounění v kombinaci látka/denim tkanina

Hmotnosti
Užitečná hmotnost (kg): 395.0
Maximální dovolená celková hmotnost (kg): 1895
Pohotovostní hmotnost (kg): 1304 (4x2) 1390 (4x4)

Motor
Max. výkon kW (k): 96 (130)
Metodika NEDC=0 / Metodika WLTP =1: 1
Emisní norma: EURO6
Metodika měření: WLTP
Maximální točivý moment (Nm): 230
Zdvihový objem (cm³): 1199
Palivo: Benzín

Rozměry
Světlá výška (mm): 217
Šířka vozidla (mm): 1921
Šířka vozidla včetně zpětných zrcátek (mm): 2069
Délka (mm): 4343
Rozvor (mm): 2658

Typ vozidla
Typ vozidla TVV:
DJFPG4MW6WB22M500B

**KONFIGURACE DACIA NOVÝ DUSTER**

Vytvořeno: 04 / 04 / 2025

Počet míst: 5

Vnější hluk pohybujícího se vozidla
dB(A): 68

Převodovka

Typ převodovky: Manuální

Počet rychlostí: 6

Objem

Maximální objem zavazadlového
prostoru (dm³): 1548

Aerodynamika

Objem zavazadlového prostoru
(dm³): 456

Vozidlo bude vybaveno jednou ze zobrazených pneumatik. Konkrétní pneumatiku určí výrobní závod na základě dodavatelského řetězce. Volbu pneumatiky nelze nijak ovlivnit. Další informace o vozidle a cenách najdete v ceníku nebo se obraťte na autorizovaného prodejce.

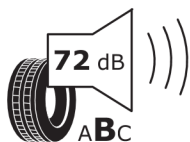


Štítky pneumatik identické pro přední i zadní nápravu



Continental 0355942

215/60 R 18 98 H C1



2020/740

*Vzhledem ke specifikům výroby vozidel vždy zobrazujeme více štítků.